



**КОМИТЕТ ИМУЩЕСТВЕННЫХ ОТНОШЕНИЙ  
АДМИНИСТРАЦИИ ПЕРМСКОГО МУНИЦИПАЛЬНОГО РАЙОНА**

**РАСПОРЯЖЕНИЕ**

11.03.2022

№ 888

**Об установлении публичного  
сервитута на часть земельных  
участков**

В соответствии со ст. 23, гл. V.7 Земельного кодекса Российской Федерации, Федеральным законом от 25.10.2001 № 137-ФЗ «О введении в действие Земельного кодекса Российской Федерации», пп. 3.7.5 п. 3.7 разд. 3 Положения о комитете имущественных отношений администрации Пермского муниципального района, утвержденного решением Земского Собрания Пермского муниципального района Пермского края от 22.12.2016 № 178, на основании ходатайства открытого акционерного общества «Межрегиональная распределительная сетевая компания Урала» (ИНН 6671163413, ОГРН 1056604000970) (далее - ОАО «МРСК Урала») от 10.11.2021 № 9379:

1. Установить в интересах ОАО «МРСК Урала» публичный сервитут общей площадью 4138 кв.м на часть земельных участков:
  - с кадастровым номером 59:32:3290001:5045, расположенный по адресу: Пермский край, Пермский район, Заболотское с/п, д. Растягаево;
  - с кадастровым номером 59:32:3290001:5046, расположенный по адресу: Пермский край, Пермский район, Заболотское с/п, д. Растягаево;
  - с кадастровым номером 59:32:3290001:5047, расположенный по адресу: Пермский край, Пермский район, Заболотское с/п, д. Растягаево, квартал 17, участок 40;
  - с кадастровым номером 59:32:3290001:5055, расположенный по адресу: Пермский край, Пермский район, Заболотское с/п, д. Растягаево;
  - с кадастровым номером 59:32:3290001:8599, расположенный по адресу: Пермский край, Пермский район, Заболотское с/п, севернее д. Растягаево;
  - с кадастровым номером 59:32:3290001:8600, расположенный по адресу: Пермский край, Пермский район, Заболотское с/п, севернее д. Растягаево;
  - с кадастровым номером 59:32:3290001:8621, расположенный по адресу: Пермский край, Пермский район, Заболотское с/п, севернее д. Растягаево;
  - с кадастровым номером 59:32:3290001:8622, расположенный по адресу: Пермский край, Пермский район, Заболотское с/п, севернее д. Растягаево;
  - с кадастровым номером 59:32:3290001:8623, расположенный по адресу: Пермский край, Пермский район, Заболотское с/п, севернее д. Растягаево;





- с кадастровым номером 59:32:3290001:9875, расположенный по адресу: Пермский край, Пермский район, Заболотское с/п, д. Растягаево, квартал 8, участок 16;

- с кадастровым номером 59:32:3290001:9876, расположенный по адресу: Пермский край, Пермский район, Заболотское с/п, д. Растягаево, квартал 8, участок 14;

- с кадастровым номером 59:32:3290001:9877, расположенный по адресу: Пермский край, Пермский район, Заболотское с/п, д. Растягаево, квартал 8, участок 12;

- с кадастровым номером 59:32:3290001:9878, расположенный по адресу: Пермский край, Пермский район, Заболотское с/п, д. Растягаево, квартал 8, участок 10;

- с кадастровым номером 59:32:3290001:9879, расположенный по адресу: Пермский край, Пермский район, Заболотское с/п, д. Растягаево, квартал 8, участок 8;

- с кадастровым номером 59:32:3290001:9880, расположенный по адресу: Пермский край, Пермский район, Заболотское с/п, д. Растягаево, квартал 8, участок 6;

- с кадастровым номером 59:32:3290001:9881, расположенный по адресу: Пермский край, Пермский район, Заболотское с/п, д. Растягаево, квартал 8, участок 4.

Цель: Для размещения объекта электросетевого хозяйства «ВЛ-0,4 кВ ф. Лесная сущ. № 17. № 1. № 2 от ТП-43432, ВЛ-0,4 кВ ф. 1 (сущ.оп. № 33/4-33/23) от ТП-43432, ВЛ-0,4 кВ Ф. 1 (сущ.оп. № 33/22-33/32) от ТП-43432, ВЛ 0,4 кВ ф. 1 (сущ.оп. № 33/32-33/35) от ТП-43432».

Срок: 49 лет.

2. Утвердить границы публичного сервитута земельных участков, указанных в п. 1 настоящего распоряжения, согласно прилагаемой схеме расположения границ публичного сервитута.

3. Срок, в течение которого использование указанных в п. 1 настоящего распоряжения земельных участков в соответствии с их разрешенным использованием будет невозможно или существенно затруднено в связи с осуществлением сервитута – не установлен.

4. Порядок установления зон с особыми условиями использования территорий и содержание ограничений прав на земельные участки в границах таких зон установлен Постановлением Правительства РФ от 24.02.2009 № 160 «О порядке установления охранных зон объектов электросетевого хозяйства и особых условий использования земельных участков, расположенных в границах таких зон».

5. Плата за публичный сервитут не устанавливается в соответствии с ч. 4 ст. 3.6 Федерального закона от 25.10.2001 года № 137-ФЗ «О введении в действие

Земельного кодекса Российской Федерации».

6. Комитету имущественных отношений администрации Пермского муниципального района в течение 5 рабочих дней со дня подписания настоящего распоряжения:

6.1. Направить настоящее распоряжение правообладателям земельных участков, указанных в п. 1 распоряжения;

6.2. Направить настоящее распоряжение в Управление Федеральной службы государственной регистрации, кадастра и картографии по Пермскому краю;

6.3. Направить настоящее распоряжение в ОАО «МРСК Урала», а также сведения о лицах, являющихся правообладателями земельных участков, сведения о лицах, подавших заявления об учете их прав (обременений прав) на земельные участки, способах связи с ними, копии документов, подтверждающих права указанных лиц на земельные участки;

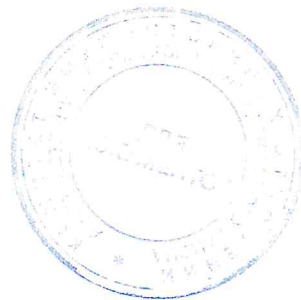
6.4. Направить в администрацию Заболотского сельского поселения настоящее распоряжение для опубликования в порядке, установленном для официального опубликования (обнародования) муниципальных правовых актов уставом поселения.

7. Разместить настоящее распоряжение на сайте Пермского муниципального района [www.permraion.ru](http://www.permraion.ru).

8. Настоящее распоряжение вступает в силу со дня его подписания.

9. Контроль исполнения распоряжения оставляю за собой.

И.о. председателя комитета



М.В. Королева



Приложение № 1  
к распоряжению  
комитета имущественных  
отношений администрации  
Пермского муниципального района  
от 11.03.2022 № 888

Схема расположения границ публичного сервитута объекта



Используемые условные знаки и обозначения:

- |    |   |
|----|---|
| №1 | - номер опоры                                   |
| —  | - граница публичного сервитута                  |
| —  | - граница кадастрового деления                  |
| —  | - граница населенного пункта                    |
| —  | - граница земельного участка, имеющегося в ЕГРН |

59:32:1170001:34 - кадастровый номер земельного участка, имеющегося в ЕГРН

59:32:1170001 - номер кадастрового квартала

1 • - обозначение характерных точек границ



Схема расположения границ публичного сервитута объекта



Масштаб 1:2000

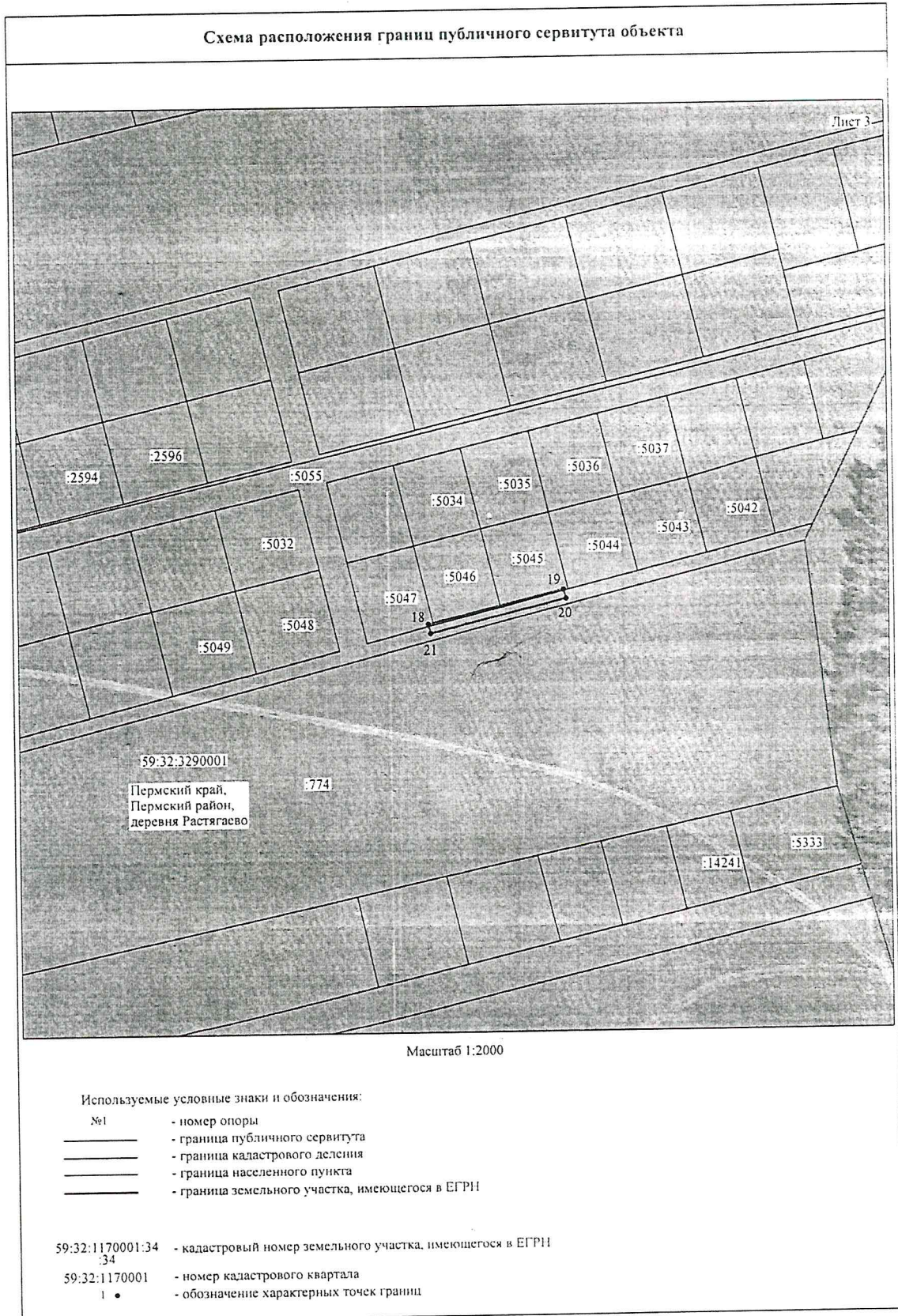
Используемые условные знаки и обозначения:

- №1 - номер опоры
- граница публичного сервитута
- граница кадастрового деления
- граница населенного пункта
- граница земельного участка, имеющегося в ЕГРН

- 59:32:1170001:34 - кадастровый номер земельного участка, имеющегося в ЕГРН
- 34 - номер кадастрового квартала
- 59:32:1170001 - номер кадастрового квартала
- 1 • - обозначение характерных точек границ



Приложение № 3  
к распоряжению  
комитета имущественных  
отношений администрации  
Пермского муниципального района  
от 11.03.2022 № 888



Приложение № 4  
к распоряжению  
комитета имущественных  
отношений администрации  
Пермского муниципального района  
от 11.03.2022 № 888

**ОПИСАНИЕ МЕСТОПОЛОЖЕНИЯ ГРАНИЦ**  
Публичный сервитут для размещения объекта электросетевого хозяйства «ВЛ-0,4 кВ ф.Лесная сущ.№17.№1.№2 от ТП-43432, ВЛ-0,4 кВ ф.1 (сущ.оп.№33/4-33/23) от ТП-43432, ВЛ-0,4кВ ф.1 (сущ.оп.№33/22-33/32) от ТП-43432, ВЛ 0,4кВ ф.1 (сущ.оп.№33/32-33/35) от ТП-43432»  
 (наименование объекта, местоположение границы которого описано (далее - объект))

Раздел 1

Сведения об объекте

Сведения об объекте		
№ п/п	Характеристики объекта	Описание характеристик
1	2	3
1	Местоположение объекта	Пермский край, Пермский район, деревня Растягасво
2	Площадь объекта +/- величина погрешности определения площади (Р+/- Дельта Р)	4138 кв.м ± 13 кв.м
3	Иные характеристики объекта	Публичный сервитут для размещения объекта электросетевого хозяйства «ВЛ-0,4 кВ ф.Лесная сущ.№17.№1.№2 от ТП-43432, ВЛ-0,4 кВ ф.1 (сущ.оп.№33/4-33/23) от ТП-43432, ВЛ-0,4кВ ф.1 (сущ.оп.№33/22-33/32) от ТП-43432, ВЛ 0,4кВ ф.1 (сущ.оп.№33/32-33/35) от ТП-43432» на срок 49 лет



Приложение № 5  
к распоряжению  
комитета имущественных  
отношений администрации  
Пермского муниципального района  
от 11.03.2022 № 888

Раздел 2

Сведения о местоположении границ объекта					
1. Система координат <u>МСК-59, зона 2</u>					
2. Сведения о характерных точках границ объекта					
Обозначение характерных точек границ	Координаты, м		Метод определения координат характерной точки	Средняя квадратическая погрешность положения характерной точки (M <sub>i</sub> ), м	Описание обозначения точки на местности (при наличии)
	X	Y			
1	2	3	4	5	6
Зона1(1)	-	-	-	-	-
1	511988.85	2201758.40	Метод спутниковых геодезических измерений (определений)	0.10	-
2	512098.82	2202183.52	Метод спутниковых геодезических измерений (определений)	0.10	-
3	512094.94	2202184.50	Метод спутниковых геодезических измерений (определений)	0.10	-
4	511986.01	2201763.31	Метод спутниковых геодезических измерений (определений)	0.10	-
5	511936.60	2201778.06	Метод спутниковых геодезических измерений (определений)	0.10	-
6	511950.04	2201835.55	Метод спутниковых геодезических измерений (определений)	0.10	-
7	511986.42	2201984.83	Метод спутниковых геодезических измерений (определений)	0.10	-
8	512034.97	2202188.04	Метод спутниковых геодезических измерений (определений)	0.10	-
9	512042.03	2202216.29	Метод спутниковых геодезических измерений (определений)	0.10	-
10	512050.01	2202245.44	Метод спутниковых геодезических измерений (определений)	0.10	-
11	512046.04	2202245.92	Метод спутниковых геодезических измерений (определений)	0.10	-
12	512038.16	2202217.33	Метод спутниковых геодезических измерений (определений)	0.10	-
13	512031.09	2202189.00	Метод спутниковых геодезических измерений (определений)	0.10	-
14	511982.53	2201985.77	Метод спутниковых геодезических измерений (определений)	0.10	-
15	511946.15	2201836.47	Метод спутниковых геодезических измерений (определений)	0.10	-
16	511931.84	2201775.31	Метод спутниковых геодезических измерений (определений)	0.10	-
17	511970.85	2201763.40	Метод спутниковых геодезических измерений (определений)	0.10	-
1	511988.85	2201758.40	Метод спутниковых геодезических измерений (определений)	0.10	-
Зона1(2)	-	-	-	-	-
18	511668.27	2202152.92	Метод спутниковых геодезических измерений (определений)	0.10	-
19	511682.34	2202210.08	Метод спутниковых геодезических измерений (определений)	0.10	-
20	511678.47	2202211.10	Метод спутниковых геодезических измерений (определений)	0.10	-
21	511664.39	2202153.90	Метод спутниковых геодезических измерений (определений)	0.10	-
18	511668.27	2202152.92	Метод спутниковых геодезических измерений (определений)	0.10	-

